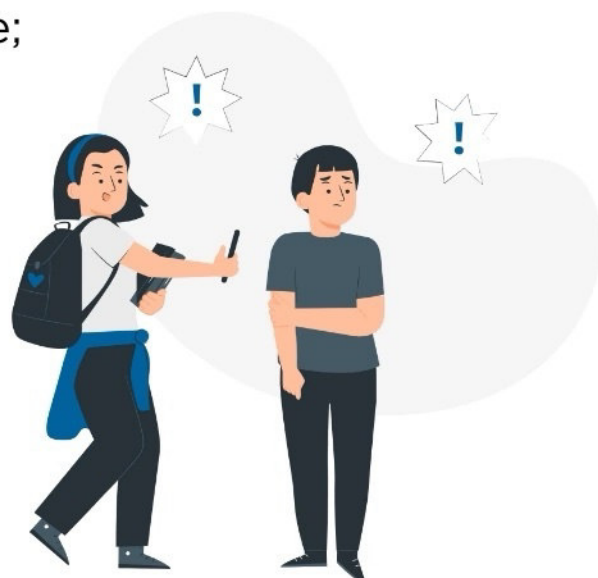




Признаки нахождения ребенка в кризисном состоянии:

- У подростка наблюдаются резкие и явно негативные изменения во внешности, поведении и привычках;
- Появилась нехарактерная неряшливость;
- Подросток активно переживает отрицательные эмоции;
- Подростку стало тяжело себя контролировать;
- Наблюдаются резкие перепады эмоционального состояния и изменчивость настроения;
- Наблюдаются импульсивные, необдуманные действия, немотивированные жестокие поступки;
- У подростка снизилась успеваемость, внимание рассеяно, ухудшилась память;
- Ребенок дает негативную оценку прошлого, настоящего и будущего, не может и не хочет выстраивать планы на будущее;





Признаки нахождения ребенка в кризисном состоянии:

- Подросток игнорирует попытки помочь;
- Наблюдается асоциальное, агрессивное, импульсивное поведение;
- Подросток активно переживает отрицательные эмоции;
- Появились признаки социальной дезадаптации (отвержение, исключение, игнорирование сверстниками, нежелание идти в школу, пропуски);
- В школе происходят регулярные ситуации насилия и унижения со стороны сверстников из числа ближайшего окружения, регулярные стычки и драки со сверстниками
- Ребенок начал часто болеть, чувствует слабость, быструю утомляемость, разбитость, ощущение кома в горле, затрудненное дыхание;
- У подростка появилось расстройство сна, сбился режим дня.

