

Ниже приведены справочные данные, которые могут понадобиться Вам при выполнении работы.

Десятичные приставки

Наименование	Обозначение	Множитель	Наименование	Обозначение	Множитель
гига	Г	10^9	санتي	с	10^{-2}
мега	М	10^6	милли	м	10^{-3}
кило	к	10^3	микро	мк	10^{-6}
гекто	г	10^2	нано	н	10^{-9}
деци	д	10^{-1}	пико	п	10^{-12}

Константы	
число π	$\pi = 3,14$
ускорение свободного падения на Земле	$g = 10 \text{ м/с}^2$
гравитационная постоянная	$G = 6,7 \cdot 10^{-11} \text{ Н} \cdot \text{м}^2/\text{кг}^2$
универсальная газовая постоянная	$R = 8,31 \text{ Дж}/(\text{моль} \cdot \text{К})$
постоянная Больцмана	$k = 1,38 \cdot 10^{-23} \text{ Дж/К}$
постоянная Авогадро	$N_A = 6 \cdot 10^{23} \text{ моль}^{-1}$
скорость света в вакууме	$c = 3 \cdot 10^8 \text{ м/с}$
коэффициент пропорциональности в законе Кулона	$k = \frac{1}{4\pi\epsilon_0} = 9 \cdot 10^9 \text{ Н} \cdot \text{м}^2/\text{Кл}^2$
модуль заряда электрона (элементарный электрический заряд)	$e = 1,6 \cdot 10^{-19} \text{ Кл}$
постоянная Планка	$h = 6,6 \cdot 10^{-34} \text{ Дж} \cdot \text{с}$

Соотношение между различными единицами	
температура	$0 \text{ К} = -273 \text{ }^\circ\text{С}$
атомная единица массы	$1 \text{ а.е.м.} = 1,66 \cdot 10^{-27} \text{ кг}$
1 атомная единица массы эквивалентна	931,5 МэВ
1 электронвольт	$1 \text{ эВ} = 1,6 \cdot 10^{-19} \text{ Дж}$
1 астрономическая единица	$1 \text{ а.е.} \approx 150\,000\,000 \text{ км}$
1 световой год	$1 \text{ св. год} \approx 9,46 \cdot 10^{15} \text{ м}$
1 парсек	$1 \text{ пк} \approx 3,26 \text{ св. года}$

Масса частиц	
электрона	$9,1 \cdot 10^{-31} \text{ кг} \approx 5,5 \cdot 10^{-4} \text{ а.е.м.}$
протона	$1,673 \cdot 10^{-27} \text{ кг} \approx 1,007 \text{ а.е.м.}$
нейтрона	$1,675 \cdot 10^{-27} \text{ кг} \approx 1,008 \text{ а.е.м.}$

Плотность			
		подсолнечного масла	900 кг/м^3
воды	1000 кг/м^3	алюминия	2700 кг/м^3
древеси́ны (сосна)	400 кг/м^3	железа	7800 кг/м^3
керосина	800 кг/м^3	ртути	$13\,600 \text{ кг/м}^3$

Удельная теплоёмкость					
воды	$4,2 \cdot 10^3$	Дж/(кг·К)	алюминия	900	Дж/(кг·К)
льда	$2,1 \cdot 10^3$	Дж/(кг·К)	меди	380	Дж/(кг·К)
железа	460	Дж/(кг·К)	чугуна	500	Дж/(кг·К)
свинца	130	Дж/(кг·К)			

Удельная теплота	
парообразования воды	$2,3 \cdot 10^6$ Дж/кг
плавления свинца	$2,5 \cdot 10^4$ Дж/кг
плавления льда	$3,3 \cdot 10^5$ Дж/кг

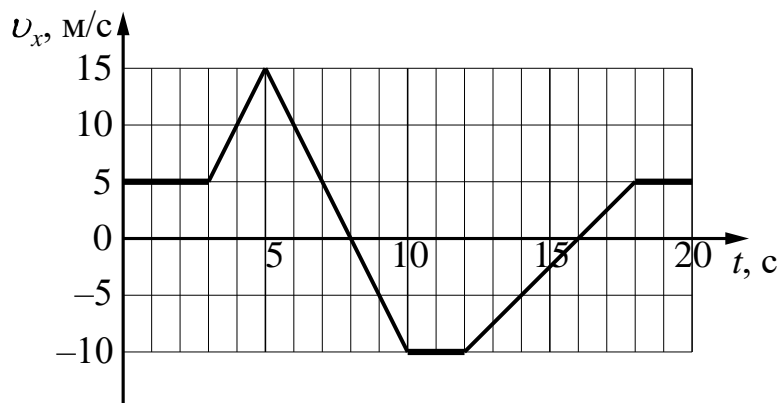
Нормальные условия: давление – 10^5 Па, температура – 0°C

Молярная масса					
азота	$28 \cdot 10^{-3}$	кг/моль	гелия	$4 \cdot 10^{-3}$	кг/моль
аргона	$40 \cdot 10^{-3}$	кг/моль	кислорода	$32 \cdot 10^{-3}$	кг/моль
водорода	$2 \cdot 10^{-3}$	кг/моль	лития	$6 \cdot 10^{-3}$	кг/моль
воздуха	$29 \cdot 10^{-3}$	кг/моль	неона	$20 \cdot 10^{-3}$	кг/моль
воды	$18 \cdot 10^{-3}$	кг/моль	углекислого газа	$44 \cdot 10^{-3}$	кг/моль

Часть 1

Ответами к заданиям 1–20 являются число или последовательность цифр. Ответ запишите в поле ответа в тексте работы, а затем перенесите в БЛАНК ОТВЕТОВ № 1 справа от номера соответствующего задания, начиная с первой клеточки. Каждый символ пишете в отдельной клеточке в соответствии с приведёнными в бланке образцами. Единицы измерения физических величин писать не нужно.

- 1 На рисунке приведён график зависимости проекции v_x скорости тела от времени t .



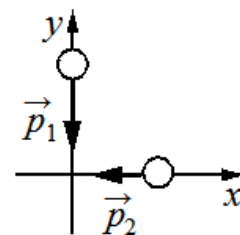
Определите проекцию s_x перемещения этого тела в интервале времени от 12 до 18 с.

Ответ: _____ м/с².

- 2 Определите силу тяжести, действующую на тело массой 1 кг на расстоянии трёх радиусов Земли от её поверхности.

Ответ: _____ Н.

- 3 Два тела движутся по взаимно перпендикулярным пересекающимся прямым, как показано на рисунке. Модуль импульса первого тела $p_1 = 8$ кг·м/с, второго тела $p_2 = 6$ кг·м/с. Каков модуль импульса системы этих тел после их абсолютно неупругого удара?



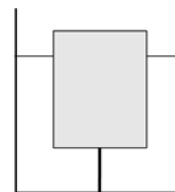
Ответ: _____ кг·м/с.

4 Пружинный маятник расположен на гладкой горизонтальной плоскости. Смещение груза этого пружинного маятника меняется относительно положения равновесия с течением времени по закону $x(t) = A \cos \frac{2\pi}{T} t$, где период колебаний $T = 0,8\text{с}$. Через какое минимальное время, начиная с момента $t = 0$, потенциальная энергия деформации пружины маятника примет минимальное значение?

Ответ: _____ с.

5 Сосновый брусок массой 4 кг, на 80 % погружённый в воду, удерживается в данном положении с помощью нити, прикреплённой ко дну сосуда.

Выберите из предложенного перечня все верные утверждения, характеризующие плавание бруска в сосуде.



- 1) Сила натяжения нити равна 40 Н.
- 2) Если перерезать нить, то давление воды на дно сосуда не изменится.
- 3) Сила тяжести, действующая на брусок, равна силе Архимеда.
- 4) После того, как нить перережут, действующая на брусок сила Архимеда, уменьшится в 2 раза.
- 5) Чтобы брусок погрузился в воду полностью, на него необходимо поместить груз массой 2 кг.

Ответ: _____.

6 В результате перехода искусственного спутника Земли с одной круговой орбиты на другую его центростремительное ускорение уменьшается. Как изменяются в результате этого перехода потенциальная энергия спутника и период его обращения вокруг Земли?

Для каждой величины определите соответствующий характер изменения:

- 1) увеличивается
- 2) уменьшается
- 3) не изменяется

Запишите в таблицу выбранные цифры для каждой физической величины. Цифры в ответе могут повторяться.

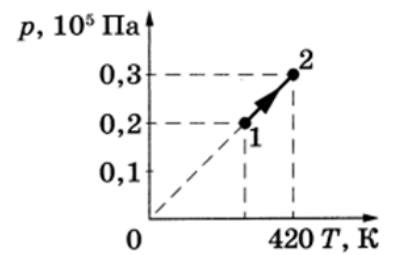
Потенциальная энергия спутника	Период обращения спутника вокруг Земли

7

Физика. 11 класс

На рисунке показано изменения состояния разреженного неона в количестве 3 моль. Какая температура соответствует состоянию 1?

Ответ: _____ К.



8

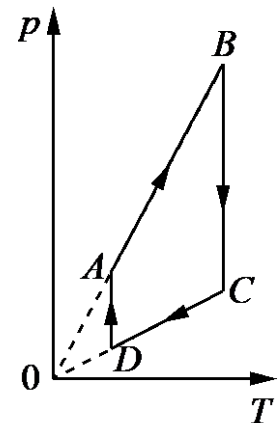
Рабочее тело тепловой машины за цикл совершает работу 45 Дж. Какое количество теплоты отдаёт холодильнику рабочее тело, если КПД тепловой машины равен 15%?

Ответ: _____ Дж.

9

На рисунке показан график циклического процесса, проведённого с одноатомным идеальным газом, в координатах p - T , где p – давление газа, T – абсолютная температура газа. Количество вещества газа постоянно.

Из приведённого ниже списка выберите все верные утверждения, характеризующие процессы на графике.



- 1) Газ за цикл совершает отрицательную работу.
- 2) В процессе AB газ получает положительное количество теплоты.
- 3) В процессе BC внутренняя энергия газа остаётся неизменной.
- 4) В процессе CD над газом совершают положительную работу внешние силы.
- 5) В процессе DA газ изотермически расширяется.

Ответ: _____ .

- 10** В сосуде неизменного объёма находилась при комнатной температуре смесь двух идеальных газов, по 2 моль каждого. Половину содержимого сосуда выпустили, а затем добавили в сосуд 1 моль первого газа. Температура в сосуде поддерживалась неизменной. Как изменились в результате парциальное давление первого газа и суммарное давление газов?

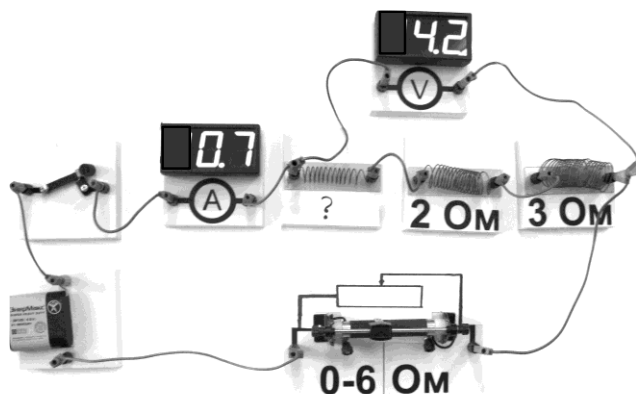
Для каждой величины определите соответствующий характер изменения:

- 1) увеличилась
- 2) уменьшилась
- 3) не изменилась

Запишите в таблицу выбранные цифры для каждой физической величины. Цифры в ответе могут повторяться.

Парциальное давление первого газа	Давление смеси газов

- 11** На фотографии представлена электрическая цепь. Показания вольтметра даны в вольтах, амперметра – в амперах.



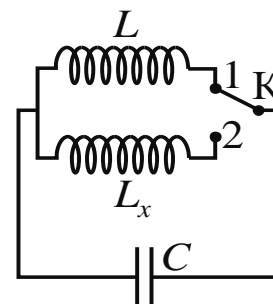
Чему равно сопротивление неизвестного резистора? Вольтметр и амперметр считать идеальными.

Ответ: _____ Ом.

- 12** Какова сила тока в катушке катушки индуктивностью 0,8 Гн, если энергия магнитного поля в ней равна 0,9 Дж?

Ответ: _____ А.

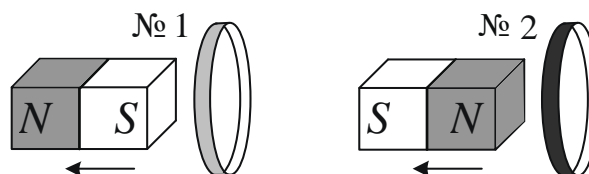
- 13** Индуктивность катушки идеального колебательного контура $L = 0,1$ Гн. Какой должна быть индуктивность L_x катушки в контуре (см. рисунок), чтобы при переводе ключа К из положения 1 в положение 2 частота собственных электромагнитных колебаний в контуре уменьшилась в 3 раза?



Ответ: _____ Гн.

14

От деревянного кольца № 1 отодвигают южный полюс полосового магнита, а от медного кольца № 2 – северный полюс такого же магнита (см. рисунок).



Из приведённого ниже списка выберите все верные утверждения относительно наблюдаемых явлений.

- 1) В кольце № 1 возникает индукционный ток.
- 2) В кольце № 2 индукционный ток **не** возникает.
- 3) Кольцо № 1 не взаимодействует с магнитом.
- 4) Кольцо № 2 притягивается к магниту.
- 5) В кольце № 1 возникает ЭДС электромагнитной индукции.

Ответ: _____.

15

Ион натрия движется по окружности в однородном магнитном поле. Как изменятся сила, действующая на ион в магнитном поле, и частота его обращения, если уменьшить модуль вектора магнитной индукции магнитного поля? Скорость иона остаётся неизменной.

Для каждой величины определите соответствующий характер изменения:

- 1) увеличится
- 2) уменьшится
- 3) не изменится

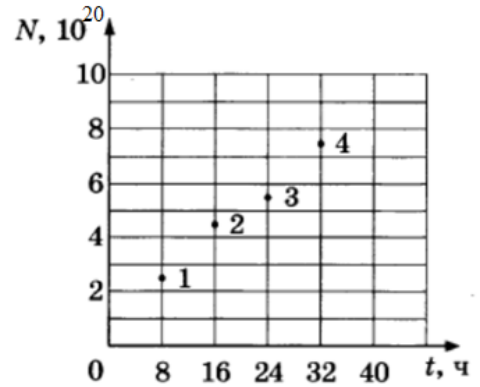
Запишите в таблицу выбранные цифры для каждой физической величины. Цифры в ответе могут повторяться.

Сила, действующая на ион в магнитном поле	Частота обращения иона

16

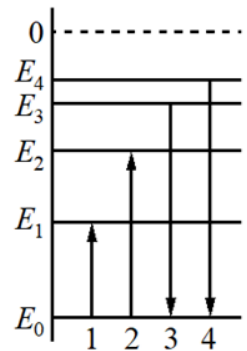
Из ядер эрбия ${}^{171}_{68}\text{Er}$ при β^- -распаде с периодом полураспада 8 ч образуются ядра тулия с периодом полураспада 2 года. В момент начала наблюдения в образце содержится $8 \cdot 10^{20}$ ядер эрбия. Через какую из точек, кроме начала координат, пройдет график зависимости от времени числа ядер тулия (см. рисунок)?

Ответ: _____.



17

На рисунке изображена упрощённая диаграмма энергетических уровней атома. Нумерованными стрелками отмечены некоторые возможные переходы атома между этими уровнями. Установите соответствие между процессами поглощения и излучения света и энергией соответствующего фотона. К каждой позиции первого столбца подберите соответствующую позицию второго и запишите в таблицу выбранные цифры под соответствующими буквами.



ПРОЦЕСС

- А) поглощение света с наименьшей частотой
- Б) излучение кванта света с наименьшей длиной волны

ЭНЕРГИЯ ФОТОНА

- 1) $E_1 - E_0$
- 2) $E_2 - E_0$
- 3) $E_3 - E_0$
- 4) $E_4 - E_0$

Ответ:

А	Б

18

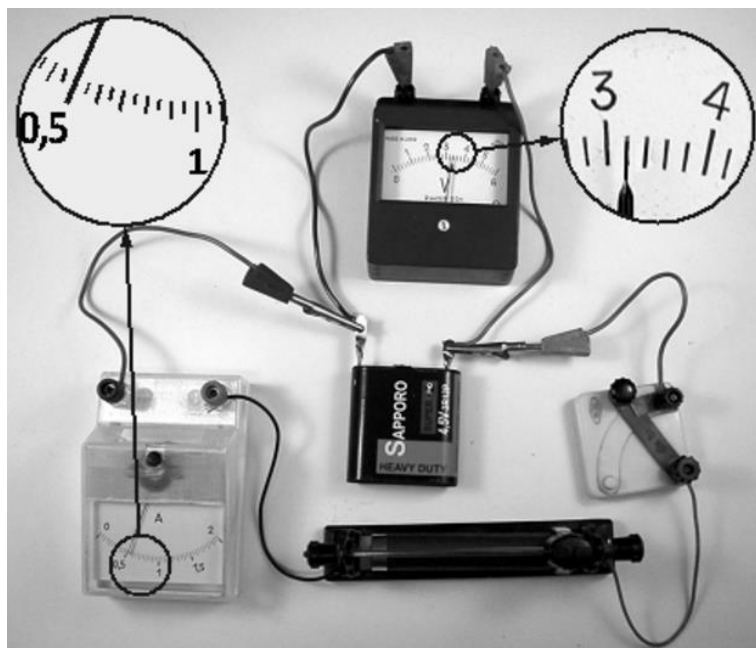
Выберите все верные утверждения о физических явлениях, величинах и закономерностях. Запишите цифры, под которыми они указаны.

- 1) При вынужденных механических колебаниях в колебательной системе резонанс возникает в том случае, если собственная частота колебаний системы превышает частоту изменения внешней силы.
- 2) В процессе изохорного нагревания постоянной массы газа давление газа увеличивается.
- 3) Поверхность проводника, находящегося в электростатическом поле, не является эквипотенциальной.
- 4) При преломлении света при переходе из одной среды в другую изменяются скорость волны и частота, а длина её волны остаётся неизменной.
- 5) Энергия связи ядра равна той энергии, которую необходимо затратить для того, чтобы разделить это ядро на отдельные протоны и нейтроны.

Ответ: _____.

19

На рисунке приведена фотография электрической цепи по измерению сопротивления реостата. Погрешности измерения силы тока в цепи и напряжения на реостате равны половине цены деления амперметра и вольтметра. Определите показания амперметра.



Ответ: (_____ ± _____) А.

В бланк ответов № 1 перенесите только числа, не разделяя их пробелом или другим знаком.

20

Необходимо собрать экспериментальную установку, с помощью которой можно определить плотность бензина. Для этого школьник взял динамометр и металлический цилиндр с крючком. Какие **два** предмета из приведённого ниже перечня оборудования необходимо дополнительно использовать для проведения этого эксперимента?

- 1) стакан с бензином
- 2) линейка
- 3) стакан с керосином
- 4) термометр
- 5) мензурку

В ответе запишите номера выбранных предметов.

Ответ:

--	--



Не забудьте перенести все ответы в бланк ответов № 1 в соответствии с инструкцией по выполнению работы. Проверьте, чтобы каждый ответ был записан в строке с номером соответствующего задания.

Часть 2

Для записи ответов на задания 21–26 используйте БЛАНК ОТВЕТОВ № 2. Запишите сначала номер задания (21, 22 и т.д.), а затем решение соответствующей задачи. Ответы записывайте чётко и разборчиво.

21

На рис. 1 приведена зависимость внутренней энергии U 1 моль идеального одноатомного газа от его объёма V в процессе 1–2–3. Постройте график этого процесса в переменных p – V (p – давление газа). Точка, соответствующая состоянию 1, уже отмечена на рис. 2. Построение объясните, опираясь на законы молекулярной физики.

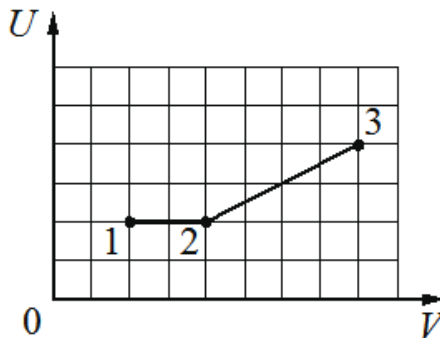


Рис. 1

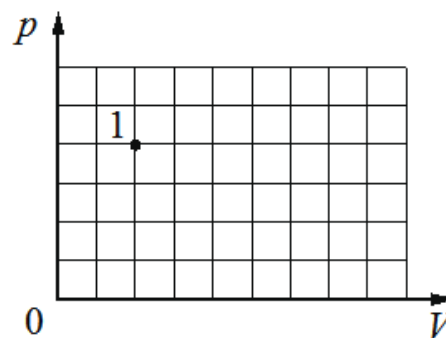
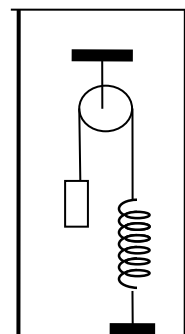


Рис. 2

Полное правильное решение каждой из задач 22–26 должно содержать законы и формулы, применение которых необходимо и достаточно для решения задачи, а также математические преобразования, расчёты с численным ответом и при необходимости рисунок, поясняющий решение.

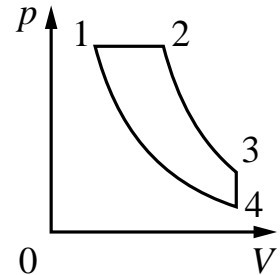
22

В сосуде (см. рисунок) находится система тел, состоящая из блока с перекинутой через него нитью, к концам которой привязаны тело объёмом V и пружина жёсткостью k . Нижний конец пружины прикреплён ко дну сосуда. Как изменится сила натяжения нити, действующая на пружину, если эту систему целиком погрузить в жидкость плотностью ρ ? (Считать, что трение в оси блока отсутствует.)

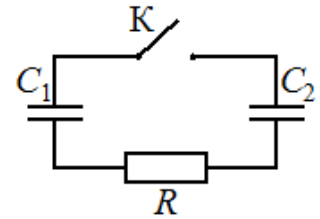


- 23** Предмет расположен на главной оптической оси тонкой собирающей линзы. Оптическая сила линзы $D = 5$ дптр. Изображение предмета действительное, увеличение (отношение высоты изображения предмета к высоте самого предмета) $k = 2$. Найдите расстояние между предметом и его изображением. Постройте изображение предмета в линзе.

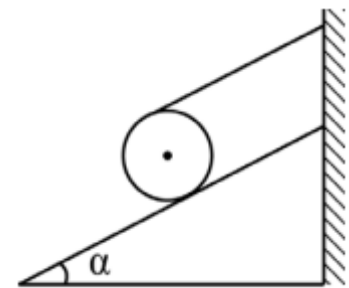
- 24** Тепловой двигатель использует в качестве рабочего вещества 1 моль идеального одноатомного газа. Цикл работы двигателя изображён на pV -диаграмме и состоит из двух адиабат, изохоры, изобары. Зная, что КПД этого цикла $\eta = 15\%$, а минимальная и максимальная температуры газа при изохорном процессе $t_{\min} = 37^\circ\text{C}$ и $t_{\max} = 302^\circ\text{C}$, определите количество теплоты, получаемое газом за цикл.



- 25** Заряженный конденсатор $C_1 = 1$ мкФ включён в последовательную цепь из резистора $R = 300$ Ом, незаряженного конденсатора $C_2 = 2$ мкФ и разомкнутого ключа К (см. рисунок). После замыкания ключа в цепи выделяется количество теплоты $Q = 30$ мДж. Чему равно первоначальное напряжение на конденсаторе C_1 ?



- 26** Цилиндр массой $m = 1$ кг и радиусом $R = 20$ см, на который намотана нерастяжимая невесомая нить, положили на наклонную плоскость, а конец нити прикрепили к вертикальной стенке. Нить не скользит по цилиндру, параллельна наклонной плоскости и перпендикулярна оси цилиндра (см. рисунок). Коэффициент трения между цилиндром и плоскостью $\mu = 0,5$.



При каком максимальном угле наклона плоскости к горизонту α цилиндр будет находиться в равновесии? Сделайте схематический рисунок с указанием сил, действующих на цилиндр. Обоснуйте применимость законов, используемых для решения задачи.



Проверьте, чтобы каждый ответ был записан рядом с правильным номером задания.